

Регистрационный № 50:05/04/13 "Сериаль" 29.10.2008



План объекта действителен до дня внесения записи о сделке или праве в Единый Государственный Реестр Прав (ЕГРП)

ГУП СК "КРАЙТЕХИНВЕНТАРИЗАЦИЯ"

Новоселицкий филиал ГУП СК "Крайтехинвентаризация"

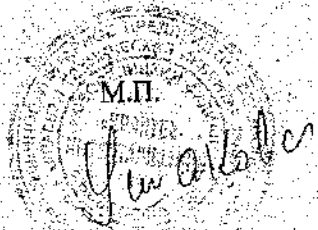
ПЛАН ОБЪЕКТА НЕДВИЖИМОСТИ

	Литера "А"					
Наименование	Здание ДЮКФП					
Адрес объекта	Новоселицкий р-н, с. Китаевское, ул. Ленина 88					
Кадастровый номер	26	19	100 514	13	5724/115	1000/А

Дата инвентаризации (обследования): 10.08.2006 года

План объекта выдан: МОУ ДОД ДЮКФП
31.08.2006 года

Директор Новоселицкого филиала ГУП СК "Крайтехинвентаризация"



УШАКОВА ОЛЬГА ВАСИЛЬЕВНА

Загерметизованное "1" не читает, исправлено
№ 103.2009

Предыдущий кадастровый номер: 26:19:000000:0000:5724/115:1000/A

Инвентарный номер: 5724



Собственники, юридические лица, за которыми имущество закреплено на праве хозяйственного ведения или оперативного управления

Таблица 1

№	Наименование собственника (полное наименование для граждан - фамилия, имя, отчество; для юридических лиц - полное наименование по Уставу, Положению)	Доля в праве собственности	Наименование правоустанавливающих документов, их реквизиты: кем, когда выданы, номера и др.

Состав, основные характеристики, техническое состояние недвижимого имущества, оценка, обременения

Таблица 2

№ п/п	Наименование объекта недвижимости, литера объекта с пристройками (при их наличии)	Балансовая стоимость, руб.	Описание объекта				Обременения, иное, сантехнические приборы
			Общая площадь, м ²	Протяженность, глубина и в	Назначение объекта	Количество этажей (в т.ч. подземный), этаж	
1	литера А Здание ДЮКФП	1530453	1271,90		Нежилое	2	
Итого		1530453	1271,90				

Один миллион пятьсот тридцать тысяч четыреста пятьдесят три рубля.

По данным архива предприятия технической инвентаризации имеются следующие сведения об арестах имущества и иных ограничениях на его отчуждение:
Запрещений нет

Примечание:

1. Для регистрации договора аренды, указать площадь аренды.
2. Для регистрации права собственности хозяйственного ведения, оперативного управления на объект незавершенного строительства, указать процент готовности объекта.

Подписи: ПУПЫНИНА МАРИНА ГЕОРГИЕВНА

(Фамилия, имя, отчество специалиста подготавливающего документ)

УШАКОВА ОЛЬГА ВАСИЛЬЕВНА

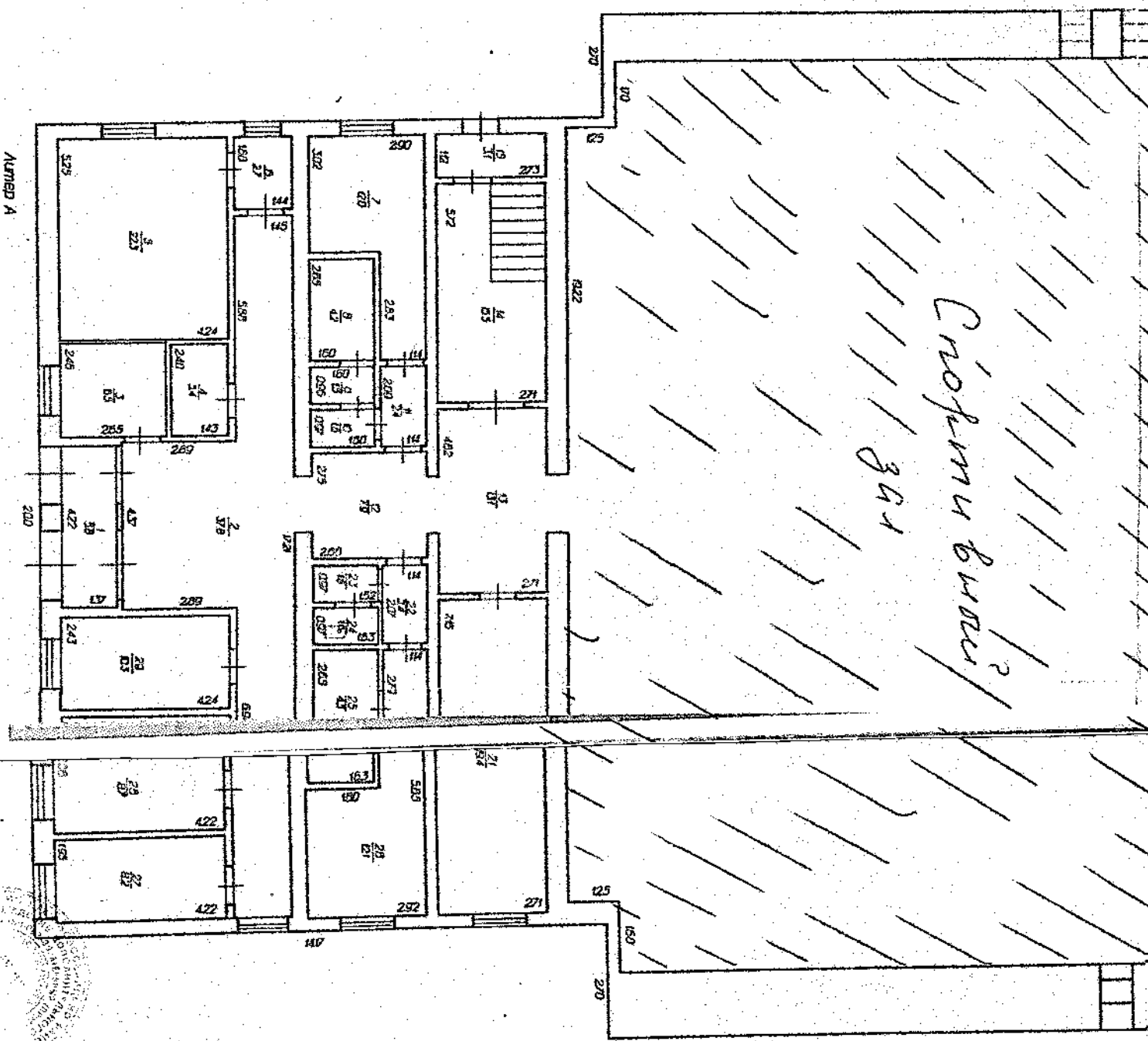
(Фамилия, имя, отчество начальника ПТИ)

Печать ПТИ

ЭКСПЛИКАЦИЯ К ПОЭТАЖНОМУ ПЛАНУ ЗДАНИЯ (СТРОЕНИЯ)

Литера	Этаж (начиная с 1-го и кончая чердаком)	Номер помещения (квартира и прочее)	№ по пл. строения, комнаты, кухни, коридора и т.д.	Назначение частей помещений: жилая, ванная, кухня, коридор, ванная и т.п.	Формула подсчета площадей по внутреннему обмеру, площадь по внутреннему обмеру, кв.м	Площадь по внутреннему обмеру, кв.м			Высота помещения по внутреннему обмеру	Примечания: специально возведенная для специально переоборудованная площадь
						общая	полезная	жилая		
A	1	1000	1	Тамбур	4,32*1,37	5,8	5,8			
A	1	1000	2	Коридор	17,21*1,46+4,37*2,89	17,60	17,8			
A	1	1000	3	Электрощитовая	2,46*2,65	6,50	6,5			
A	1	1000	4	Электрощитовая	2,1*1,43	3,40	3,4			
A	1	1000	5	разделка	5,25*4,24	22,30	22,3			
A	1	1000	6	Коридор	1,88*1,44	2,70	2,7			
A	1	1000	7	разделка	3,02*2,9+2,83*1,14	12,00	12			
A	1	1000	8	душ	2,65*1,6	4,20	4,2			
A	1	1000	9	Подсобное помещение	0,96*1,6	1,5	1,5			
A	1	1000	10	душ	0,97*1,6	1,60	1,6			
A	1	1000	11	Коридор	2,09*1,14	2,40	2,3			
A	1	1000	12	Коридор	2,78*2,88	7,90	7,9			
A	1	1000	13	Коридор	4,82*2,71	13,10	13,1			
A	1	1000	14	Лестничная клетка	5,72*2,73	15,50	15,5			
A	1	1000	15	Тамбур	1,12*2,75		3,1			
A	1	1000	16	спортивный зал	19,22*1,25+22,6*34,55	804,9	804,9			
A	1	1000	17	Подсобное помещение	3,7*3,83	14,2	14,2			
A	1	1000	18	вспомогательное	2,4*3,8	9,10	9,1			
A	1	1000	19	вспомогательное	1,63*3,77	6,20	6,2			
A	1	1000	20	вспомогательное	3,2*3,8	12,20	12,2			
A	2	1000	21	Итого по 1 эт.		886,40	886,40			
A	2	1000	22	Клавиша	7,16*2,71	19,40	19,4			
A	2	1000	23	Коридор	2,07*1,14	2,40	2,4			
A	2	1000	24	мусная	0,97*1,62	1,60	1,6			
A	2	1000	25	Санузел	0,97*1,63	1,60	1,6			
A	2	1000	26	кабинет	2,65*1,63	4,3	4,3			
A	2	1000	27	разделка	5,85*2,92+1,8*2,79	12,10	12,1			
A	2	1000	28	Подсобное помещение	1,95*4,22	8,2	8,2			
A	2	1000	29	разделка	2,06*4,22	8,70	8,7			
A	2	1000	30	вспомогательное	2,43*4,24	10,30	10,3			
A	2	1000	31	Лестничная клетка	3,96*2,9	8,90	8,9			
A	2	1000	32	Коридор	16,2*2,9	47,00	47			
A	2	1000	33	Коридор	2,62*2,88	7,50	7,5			
A	2	1000	34	мусная	1,44*1,74	2,50	2,5			
A	2	1000	35	Санузел	1,44*0,96	1,40	1,4			
A	2	1000	36	кабинет	5,48*2,87	15,7	15,7			
A	2	1000	37	Коридор	19,22*1,56	30,00	30			
A	2	1000	38	помещение	6,73*4,21	28,4	28,4			
A	2	1000	39	Подсобное помещение	2,45*4,22	10,3	10,3			
A	2	1000	40	кабинет	2,26*4,2	9,5	9,5			
A	2	1000	41	кабинет	3,28*4,22	13,8	13,8			
A	2	1000	42	кабинет	3,95*4,2	16,6	16,6			
A	2	1000	43	меж кабинет	5,1*2,88	14,70	14,7			
A	2	1000	44	Подсобное помещение	2,3*2,88	6,6	6,6			
A	2	1000	45	Клавиша	1,45*1,78	2,60	2,6			
A	2	1000	46	Подсобное помещение	1,45*0,98	1,4	1,4			
				Итого по 2 эт.		285,5	285,50			
				Итого по А		1271,9	1271,9			
				ИТОГО		1271,9	1271,9			

ПОЛТОРНИКОВ ИВАН И ПАВЛА

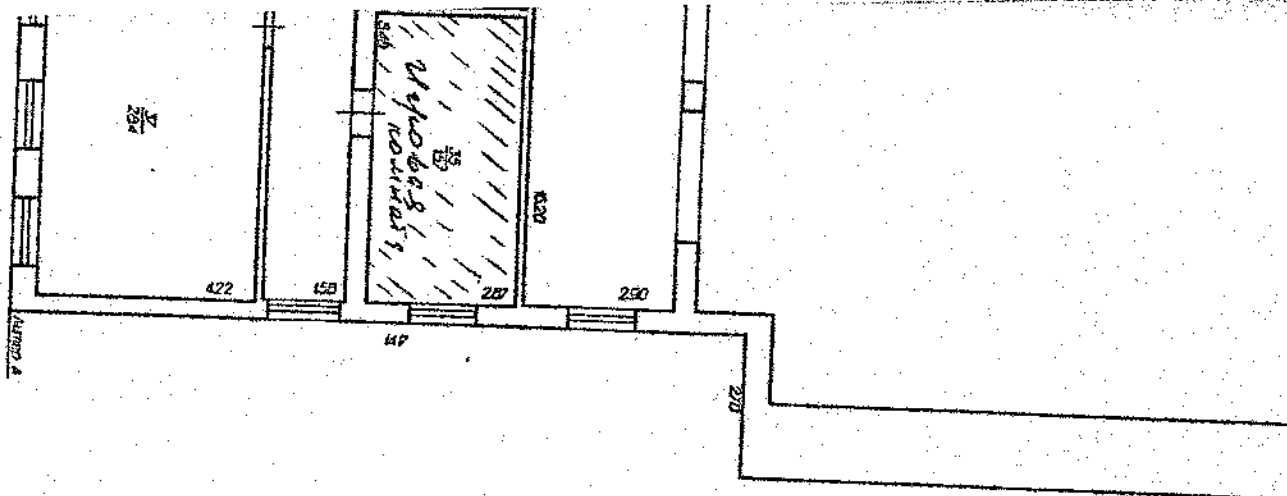
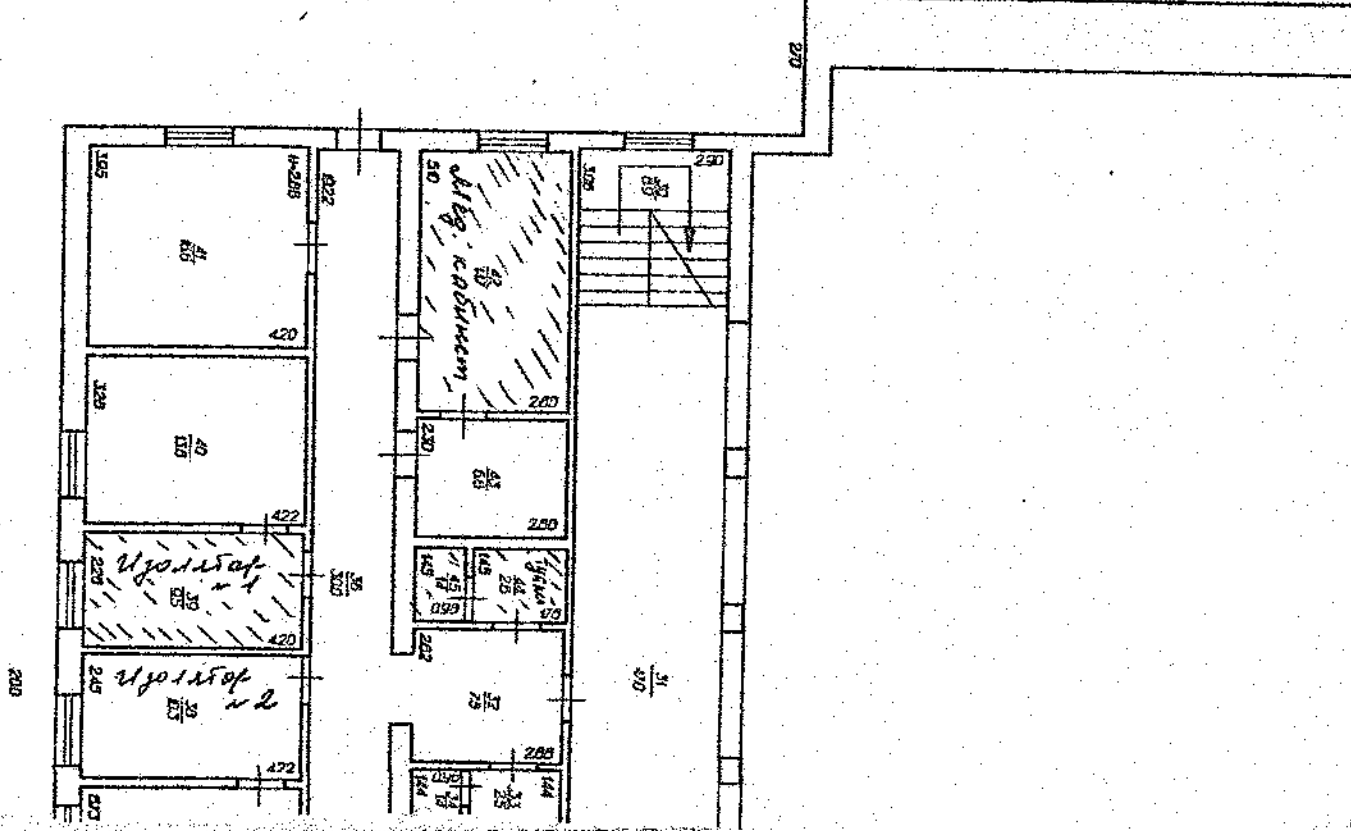


Лист А



31.01.54
 Проект "Канал связи"
 1:100
 Автор: Б. В. Курочкин
 Проверка: И. В. Курочкин
 Инженер-проектировщик: И. В. Курочкин
 Инженер-конструктор: И. В. Курочкин
 Инженер-экономист: И. В. Курочкин
 Инженер-санитар: И. В. Курочкин
 Инженер-строитель: И. В. Курочкин
 Инженер-теплотехник: И. В. Курочкин
 Инженер-электрик: И. В. Курочкин
 Инженер-механик: И. В. Курочкин
 Инженер-химик: И. В. Курочкин
 Инженер-биолог: И. В. Курочкин
 Инженер-геолог: И. В. Курочкин
 Инженер-географ: И. В. Курочкин
 Инженер-лингвист: И. В. Курочкин
 Инженер-историк: И. В. Курочкин
 Инженер-философ: И. В. Курочкин
 Инженер-педагог: И. В. Курочкин
 Инженер-художник: И. В. Курочкин
 Инженер-музыкант: И. В. Курочкин
 Инженер-актер: И. В. Курочкин
 Инженер-режиссер: И. В. Курочкин
 Инженер-сценарист: И. В. Курочкин
 Инженер-костюмер: И. В. Курочкин
 Инженер-монтажер: И. В. Курочкин
 Инженер-декоратор: И. В. Курочкин
 Инженер-скульптор: И. В. Курочкин
 Инженер-художник по костюмам: И. В. Курочкин
 Инженер-художник по декорациям: И. В. Курочкин
 Инженер-художник по гримам: И. В. Курочкин
 Инженер-художник по макияжу: И. В. Курочкин
 Инженер-художник по прическам: И. В. Курочкин
 Инженер-художник по обуви: И. В. Курочкин
 Инженер-художник по аксессуарам: И. В. Курочкин
 Инженер-художник по интерьеру: И. В. Курочкин
 Инженер-художник по мебели: И. В. Курочкин
 Инженер-художник по текстилю: И. В. Курочкин
 Инженер-художник по керамике: И. В. Курочкин
 Инженер-художник по стеклу: И. В. Курочкин
 Инженер-художник по металлу: И. В. Курочкин
 Инженер-художник по дереву: И. В. Курочкин
 Инженер-художник по камню: И. В. Курочкин
 Инженер-художник по бумаге: И. В. Курочкин
 Инженер-художник по ткани: И. В. Курочкин
 Инженер-художник по коже: И. В. Курочкин
 Инженер-художник по меху: И. В. Курочкин
 Инженер-художник по шерсти: И. В. Курочкин
 Инженер-художник по волосам: И. В. Курочкин
 Инженер-художник по ногтям: И. В. Курочкин
 Инженер-художник по коже головы: И. В. Курочкин
 Инженер-художник по коже лица: И. В. Курочкин
 Инженер-художник по коже шеи: И. В. Курочкин
 Инженер-художник по коже груди: И. В. Курочкин
 Инженер-художник по коже спины: И. В. Курочкин
 Инженер-художник по коже рук: И. В. Курочкин
 Инженер-художник по коже ног: И. В. Курочкин
 Инженер-художник по коже всего тела: И. В. Курочкин

Бюджетный план "Атом" 11 этаж



Министрлік
08.04.2023
"Атом" БҰҒ
5724
"Атом" БҰҒ
08.04.2023
1 нөс

Министрлік
"Атом" БҰҒ
08.04.2023
1 нөс